

# Napęd elektromechaniczny

do bram skrzydłowych do użytku przydomowego dla skrzydła o długości do 2,5 m

CE

omn  
idec2e  
easy

## Łatwy montaż

Ze względu na swoją kompaktową budowę napęd 391 jest szybki i łatwy w montażu bez konieczności wykonania kosztownych przeróbek adaptujących.

## Wygoda połączona z bezpieczeństwem

Wykonanie siłownika w wersji elektromechanicznej czyni napęd FAAC 391 idealnym rozwiązaniem do przydomowych zastosowań. Siłownik jest wyposażony w wygodny w obsłudze, bezpieczny system zwalnający, dzięki któremu można przy użyciu prywatnego klucza otworzyć i/lub zamknąć skrzydło lub skrzydła bramy w przypadku awarii zasilania elektrycznego lub awarii siłownika.

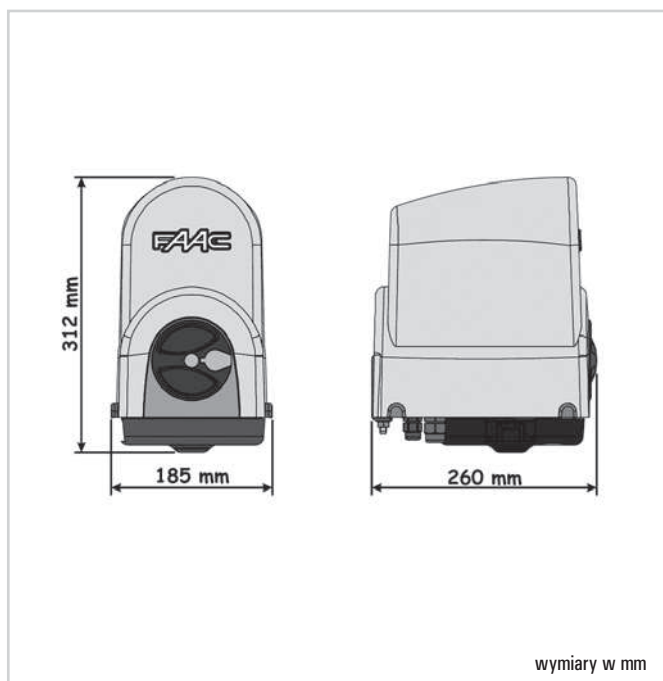
## Idealne rozwiązanie dla szerokich słupków bramowych

Napęd elektromechaniczny FAAC 391 jest najbardziej praktycznym i ekonomicznym rozwiązaniem przy automatyzowaniu bram o szerokich słupkach bramowych. Zastosowanie silnika samoblokującego uniemożliwia uchYLENIE skrzydła bramy po zamknięciu co powoduje, że dla bram o długości skrzydła do 2,5 m nie ma konieczności stosowania zamka elektromagnetycznego.

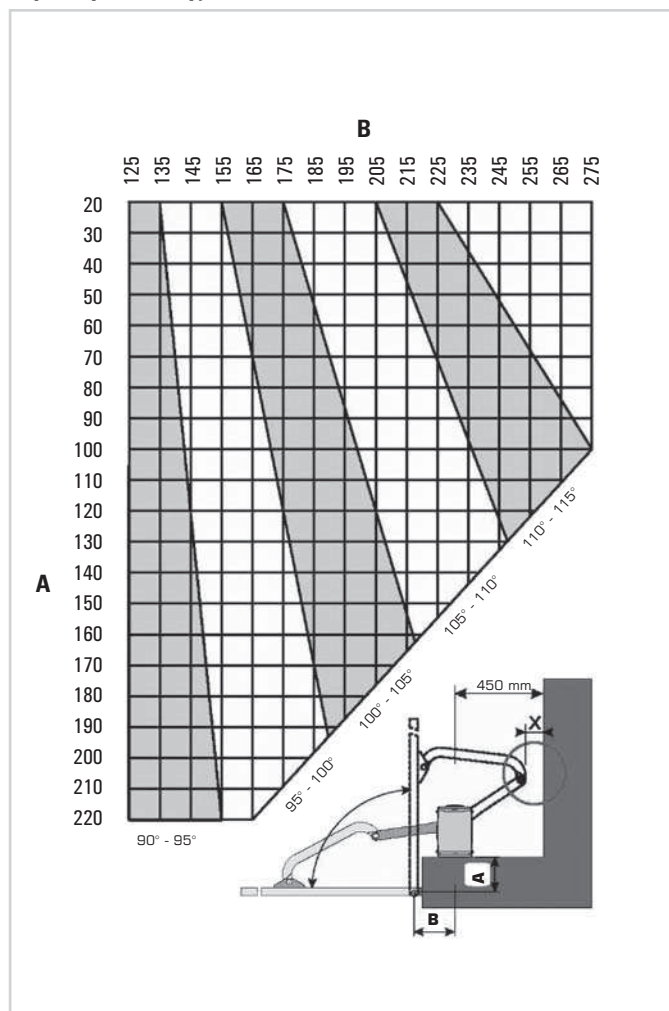
## 391 - CHARAKTERYSTYKA TECHNICZNA

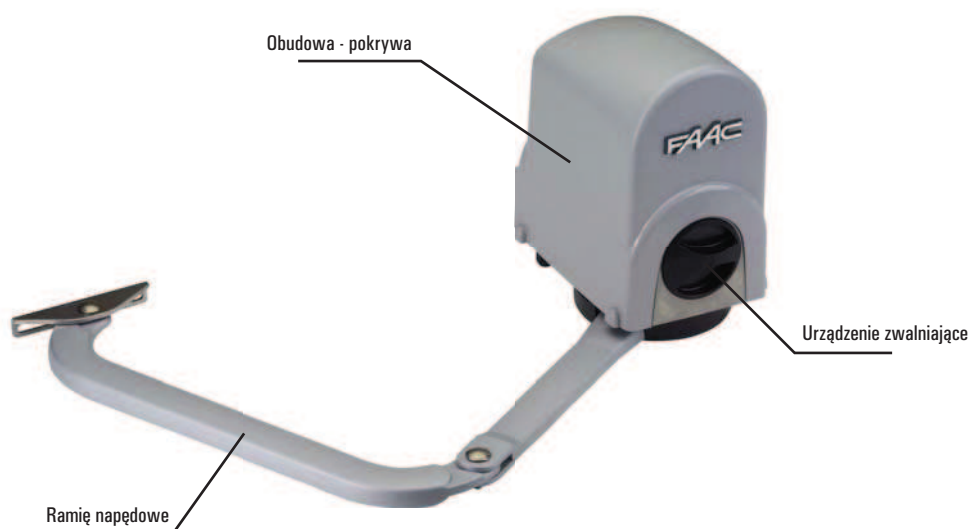
	391 E	391
Zasilanie	230 V	-
Pobór mocy	120 W	110 W
Maks. liczba cykli / dzień	80	
Prędkość kątowa	13°/s	
Maks. moment	250 Nm	
Zakres temperatur pracy	-20°C +55°C	
Stopień ochrony	IP 44	
Ciężar	8,7 kg	7 kg

## Wymiary zewnętrzne



## Wymiary instalacyjne





### 391 - Wyposażenie i cennik

Model	Zastosowanie		Kod artykułu	Cena netto (zł)	Cena brutto (zł)
	Maks. długość skrzydła (m)	Częstotliwość użytkowania (cykle/dzień.)			
391 E (z wbudowanym modułem sterującym)	2,5	80	104576	1.695,00	2.067,90
391	2,5	80	104577	1.135,00	1.384,70

### Wyposażenie dodatkowe do modelu 391

	Kod artykułu	Cena netto (zł)	Cena brutto (zł)
Fotokomórka XP 15B	785149	130,00	158,60
Moduł radiowy XF 433 Mhz	319006	138,00	168,36
Piloty 4-przyciskowe XT4 443 RC, z kodem dynamicznie zmiennym	787452	45,00	54,90
Bateria zasilania awaryjnego X-BAT	390923	413,00	503,86
Elektroniczne centrale sterujące		patrz strony od 88 do 99	
Urządzenia zdalnego sterowania, bezpieczeństwa i sygnalizacji		patrz strony od 102 do 113	

### Gotowy zestaw 391 - do bram dwuskrzydłowych o dł. do 2,5 m

Ilość	Opis wyposażenia	Kod artykułu	Cena netto (zł)	Cena brutto (zł)
1	Siłownik 391 z elementami mocującymi i ramieniem łamanym	104577	3.045,00	3.714,90
1	Siłownik 391E z wbudowanym modułem sterującym	104576		
1	Moduł radiowy XF 433 Mhz	319006		
1	Pilot 4-przyciskowy XT4 443 RC z kodem dynamicznie zmiennym	787452		
1	Fotokomórka XP 15B	785149		

## AKCESORIA



**Wyłącznik kluczykowy**  
str. 108



**Elektrozamek**  
str. 113



**Fotokomórka XP 15B**  
str. 107



**Antena**  
str. 103



**Lampa FAAC Light 24V**  
str. 106



**Pilot XT4 433 RC**  
str. 102-103